

**MODELISATION DE RESEAUX D'EAU POTABLE :
Initiation au logiciel PORTEAU**

Niveau de formation : Initiation

P. 1/2

INFORMATIONS GENERALES :

Date : du 05/02/2025 au 06/02/2025 (semaine n°06)

Durée : 2 jours / 14 heures

Modalités de formation : en présentiel

Formateur référent : Vincent ALARCON

Tarifs : 620€ de coût pédagogique de formation + frais annexes (hébergement, restauration et transport) en sus.

Lieu(x) : ENILEA campus de Mamirolle (25)
et/ou Entreprise (organisation possible en intra-entreprise)

RENSEIGNEMENTS ET INSCRIPTION :

ENILEA campus de Mamirolle

Téléphone : 03.81.55.92.00

Secrétariat CFPPA : cfppa.mamirolle@educagri.fr

Conditions d'inscription : au minimum 1 mois avant le début de l'action de formation

Modalités de sélection : sans

Délai d'accès à l'action : à définir avec l'entreprise

PUBLIC :

- Toute personne avec une expérience professionnelle possédant un premier niveau de connaissances sur le sujet.

Nous contacter pour toute question relative à une situation de handicap.

PREREQUIS :

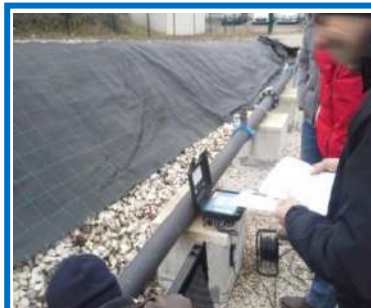
- Posséder un premier niveau de connaissances théoriques et pratiques sur le sujet.

CERTIFICATION :

Formation non certifiante

SOURCES DE FINANCEMENT :

- Fond de formation (OPCO, CNFPT...)
- Entreprise
- Autofinancement (fonds propres du stagiaire)



OBJECTIFS PEDAGOGIQUES :

- Exploiter les fonctionnalités du logiciel PORTEAU
- Connaître les étapes de la modélisation sur PORTEAU
- Utiliser de manière autonome le logiciel PORTEAU
- Construire un projet de modélisation afin d'optimiser la compréhension d'un réseau

**MODELISATION DE RESEAUX D'EAU POTABLE :
Initiation au logiciel PORTEAU**

Niveau de formation : Initiation

P. 2/2

PROGRAMME ET CONTENU DE LA FORMATION :

Accueil des stagiaires et présentation de la formation

Rappel

Notions de pertes de charge linéaire
Les objectifs d'une modélisation de réseau de distribution d'eau sous pression

Prise en main de PORTEAU

Les outils de base (nœuds, tronçons)
Les paramètres projet
Exercice de saisie et modélisation d'un réseau simple
Géo référencement d'un fond de plan

Méthodologie de la modélisation

Les étapes clefs
La construction du modèle
La saisie des abonnés
Le calage des résultats

Synthèse et bilan de la formation

MODALITES PEDAGOGIQUES ET TECHNIQUES :

Mise en situation en salle informatique sur logiciel PORTEAU :

- Saisie des données (longueur, diamètre, rugosité...)
- Exercices de modélisation : pompes, robinetterie, asservissements (pompes, vannes motorisées)
- Exports de résultats : mises en forme sous PORTEAU et export sous un format SIG
- Mesures sur le terrain
- Exploitation de données fournies par les stagiaires
- Visualisation des résultats et compréhension du problème modélisé

DISPOSITIFS D'EVALUATION :

Test de positionnement en début de formation (tour de table)
Evaluation pédagogique en fin de formation (QCM, auto-évaluation...)

Et Evaluation de la satisfaction stagiaire à l'issue de la formation (support de l'ENILEA et/ou de l'entreprise)